



효율성

한 번에 두가지 목적을 달성합니다.

- 01 고품질 라이브영상을 제공받을 수 있음.  
(6시간 전 영상부터 현재 영상을 10분 단위로).
- 02 원하는 기간만큼 촬영된 영상을 자동편집하여 제공.



제한없는 설치

전기와 통신에 제한이 없습니다.

- 01 무선LTE망 이용(무인도 및 어디든 설치 가능).
- 02 태양광 발전 전기공급(옵션).
- 03 설치 장소 이전 등 간편한 재설치 가능.



무인화

관리인력 최소화를 위해 무인 기능 실현.

- 01 카메라 / 모뎀 전원 관리용 IoT파워스위치 탑재(원격관리).
- 02 문제 발생시 자동 리부팅 기능.
- 03 원하는 기간과 분량의 타임랩스 영상 제작 자동화 기능.



유지비용

- 01 무선LTE망을 이용하므로 전용선 설치 공사비 절감효과.
- 02 고가의 스트리밍 서버 등 솔루션 불필요(일반서버 사용 가능).
- 03 통신사와 협약으로 저렴한 LTE 사용료.
- 04 무인화를 통해 추가 인력 투입 불필요.

CCTV / 타임클립 비교

구분	CCTV	타임클립
데이터 망	유선인터넷 전용망	무선 / 유선 인터넷 전용망
설치장소	유선인터넷 설치가능 지역으로 제한	장소제약 없음
부가장치	스트리밍 서버(고가)	일반 서버
영상물 품질	카메라에 따라 품질 수준이 다름	4K, 8K급 최고급영상 제공
효과	없음(단순함)	다이나믹함
유지관리비	CCTV ≥ 타임클립	



ICT벤처기업 (주)아이디는

특화된 IT솔루션으로 지자체와 교육기관, 기업들로부터 기술과 실력을 인정받고 있습니다.

사업영역

- 웹사이트 / 모바일웹
- 앱(Application)
- 유지관리(웹, App)
- 서버구축(가상화MS까지)
- Microsoft
- 포토키오스크 (여권, 증명, 세켓, 크로마키)
- 리프트뷰 (추모공원 토털시스템)
- IOT 파워스위치
- IOT LED 현수막

주요고객사

전남. 여수시, 목포시, 무안군, 완도군, 장흥군, 강진군, 곡성군, 영광군, 동진군, 포항시, 포항 MBC, 선린대학, POSEF, 제일테크노스, 포스코엔텍, 롯데백화점



1833-2711(내선300) | www.itid.co.kr | irony75@itid.co.kr  
 (주)아이디 전남 여수시 둔덕동 대학로 50 산학연구관 509호 | 기술연구소 경북 포항시 남구 중앙로 115 UB빌딩



시간의 흐름을 보다



실시간 타임랩스 영상시스템



## TimeClip 란?

Time lapse는 저속 촬영한 영상을 원하는 기간과 분량으로 재생하는 영상서비스를 말한다.  
 (주)아이디에서 개발한 "타임클립"은 Time lapse기능에 실시간(Live) 영상을 제공할 수 있는 무인촬영 Software 명칭이다. 또 자동편집 Program이 탑재 된 "타임클립"은 원하는 기간과 분량을 설정하여 Time lapse영상을 제공할 수 있다.



## TimeClip 어디에 필요한가?

**지자체 주요관광지** 여행을 계획하는 관광객들에게 유용한 자료.

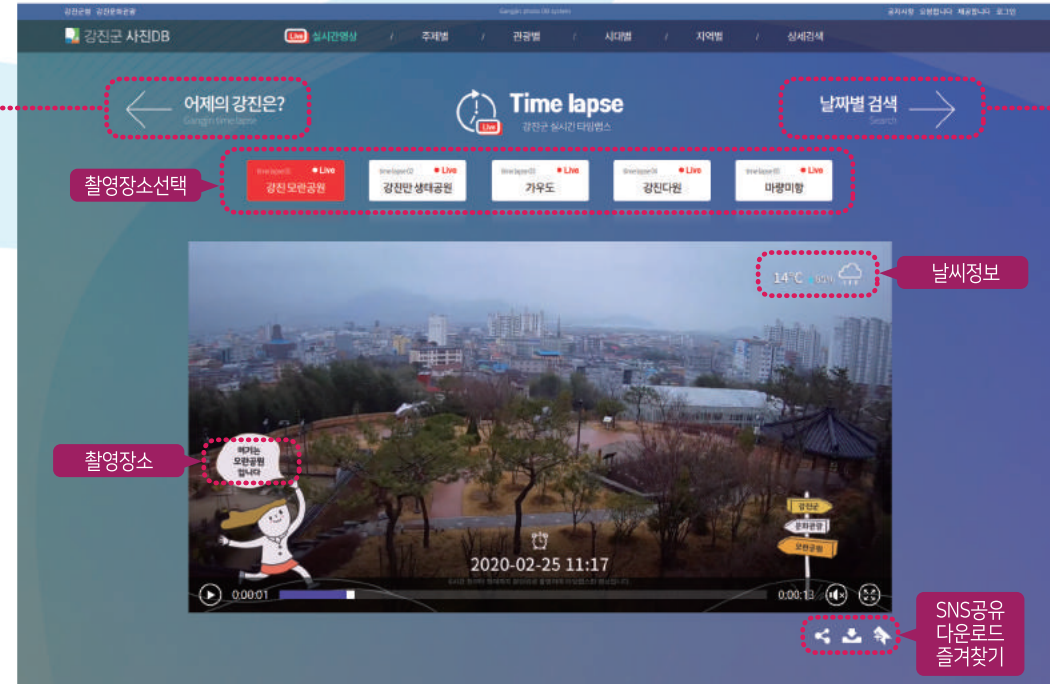
- \* **봄 / 가을 여행** 개화상태, 단풍, 역사 등 확인
- \* **겨울 여행** 관광지 눈 녹음 상태 확인
- \* **하늘 여행** 별의 이동경로 관찰
- \* **갯벌 여행** 밀물, 썰물 관찰

**축제 / 행사** 다양한 행사에 대한 진행상황 실시간 확인 및 행사 후 기록자료로 활용. 방문자 밀집 시간 및 장소 관찰 등 활용.

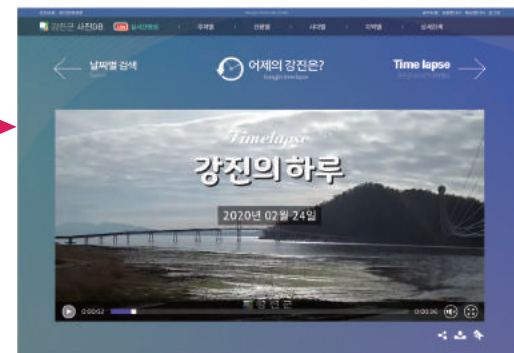
**건설, 토목, SOC사업** 실시간 영상으로 현장 확인 및 공정기록



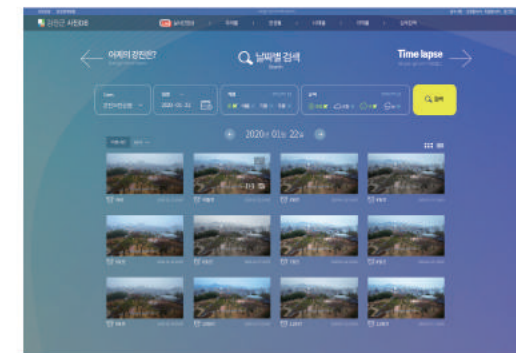
## TimeClip 제공화면



• 6시간 전부터 현재까지 촬영된 사진을 타임랩스화하여 10분 간격으로 동영상 생성



• 하루의 영상을 배경음악과 함께 자동생성



• 날짜별, 계절별, 날씨별 사진 검색



해당 사이트로 이동합니다

현재 운영중인 타임랩스 샘플영상을 보시려면 QR코드를 찍어보세요

## TimeClip 촬영장비 규격

### IP 카메라 타입 (보급형)

구분	규격
이미지 센서	Progressive CMOS 1,800만 화소 (4K, 4000 × 3000)
셔터	Auto, Manual, 1/3(4)-1/100,000s
영상압축	H.265/H.264+/H/264/MJPEG Bit rate control
컨트롤러	카메라, 모뎀 전원제어 모듈 카메라 제어/ 사진 전송 온/습도 센서 정보 전송
통신	LTE 무선 인터넷망, 유선망

### DSLR 카메라 타입 (고급형)

구분	규격
이미지 센서	Dual Pixel CMOS 2,420만 화소 / DIGIC 7 (최대 6000 x 4000)
셔터	Auto, Manual, 1/4000 ~ 30초
저장방식	RAW, RAW+JPEG, JPEG
컨트롤러	카메라, 모뎀 전원제어 모듈 카메라 제어/ 사진 전송 온/습도 센서 정보 전송 자동 온도조절 (히팅/쿨링) 하우징 적용
통신	LTE 무선 인터넷망, 유선망

