

주요 설치점



포항시청 민원실

또봇뮤지엄

추억의 달동네

카페 포토피아

카페 알베로

팜테이블

무사엔

산림조합 숲카페

매출 시뮬레이션

하루출력수	한장가격	일일매출	월매출 (30일기준)	월비용			월수익
				서버료	용지비용	카드수수료	
50장	1,000원	50,000원	1,500,000원	50,000원	300,000원	21,000원	1,129,000원
30장	1,000원	30,000원	900,000원	50,000원	180,000원	12,600원	657,400원
20장	1,000원	20,000원	600,000원	50,000원	120,000원	8,400원	421,600원
10장	1,000원	10,000원	300,000원	30,000원	60,000원	4,200원	205,800원
5장	1,000원	5,000원	150,000원	10,000원	30,000원	2,100원	107,900원

* 비용산정 기초자료
 · 용지비용 1장 : 200원
 · 카드수수료 : 1.4%
 · 월전기세 : 3천원(미반영)
 · 서버비용료

월매출	15만원 이하	50만원 이하	50만원 초과
서버료	1만원	3만원	5만원

판매 및 임대 문의처

리멤버나우 www.remembernow.co.kr / www.nowstudio.co.kr

1. 제품판매 **070-4633-1319**
2. 임대 및 샵인샵 **070-4633-3050**

경북 포항시 남구 중앙로 115 UB빌딩

폰사프린터

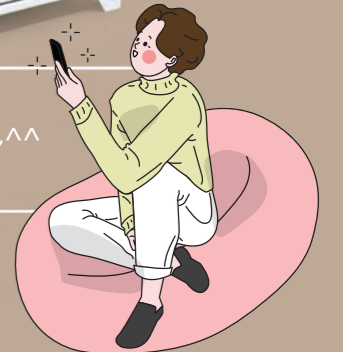
1991

2021

아버님댁엔 보일러를~
우리 카페엔 폰사프린터를~



우리 카페 자투리 공간에 “폰사프린터” 설치해야겠어요~^^



폰사프린터

폰사프린터는?



제품 설명

폰사프린터는 휴대폰에 저장된 이미지 중 내가 출력하고 싶은 이미지만 선택하여 업로드 하면 즉석에서 다양하게 출력할 수 있도록 지원되는 휴대폰 사진 전용 프린터 디바이스입니다.

휴대폰에서 업로드 된 사진은 폰사프린터 조작부에서 출력사이즈와 출력스타일을 본인이 선택할 수 있고, 간단한 색상조정까지 가능합니다. 이때 출력되는 사진은 반영구적인 사진 전용 인화지로 출력되어 사진관 전용출력지와 품질이 동일합니다.

휴대폰과 어떤 장치도 연결하지 않고, 출력하고 싶은 사진만 폰사프린터 전용 서버로 업로드 하므로 휴대폰내 개인정보를 보호할 수 있습니다.

제품 사양



DEVICE	A Type 폭 430mm높이 × 660mm × 깊이 470mm B Type 폭 430mm높이 × 490mm × 깊이 530mm C Type 폭 430mm높이 × 500mm × 깊이 530mm
display	정전식 Touch 모니터 : 24" FHD / 21" FHD
controll	정전식 화면터치
Printer Output size	사진출력 전용프린터(4×6, 2×6, 4×3, 6×4)
Software Requirements	1. ponsa printer ver 2.1 SW 2. 운영체제 Android 9 3. QR코드 관리SW 4. 클라우드 서버관리 SW

제품 주요특징

- 크기가 작아 유휴 공간만 있으면 실내외 어디든 설치가 쉽다.
- 휴대폰을 USB 혹은 케이블로 연결하지 않고 출력하므로 "개인정보"를 보호할 수 있다.
- 폰사프린터 기종에 따라 4×6, 2×6(2장), 8×6 등 여러크기로 선택하여 출력할 수 있다.
- 가로, 세로, 세컷, 폴라로이드형, 반명함판, 여권 등 다양한 스타일로 출력할 수 있다.
- 현장에서 바로 출력하고 수령할 수 있다.
- 휴대폰사진 무료 출력 이벤트 등 다양한 프로모션이 가능하다.



이용방법

01

휴대폰으로 접속하기
(3가지 접속방법 중 한가지 선택)

하나



QR코드를
읽어서 접속하기

둘



www.pon4.kr
직접접속

셋



네이버 검색창에
검색해서 접속하기

02

휴대폰에서 출력하고 싶은
사진을 선택하여 올린다



03

폰사프린터에서 휴대폰번호와
출력 비밀번호를 입력한다



04

폰사프린터에서 사진을
편집하여 출력하면 OK!



추천설치 장소

- 커피숍 및 카페
- 미용실
- 편의점
- 공항 및 역사
- 버스터미널
- 시군청 민원실
- 관광체험관 및 기념관
- 기타 체류시간이 많은 다중이용시설

개발사 소개

(주)유비는 고객관리시스템 개발을 목표로 2003년 설립한 회사이며, 지금은 웹과 App, 가상화 서버 분야에서 탄탄한 능력을 보여주는 ICT전문 유망강소기업입니다.

(주)유비에서 2020년부터 개발한 폰사프린터는 2021년초 테스트를 완료하고 일반 시장 진입을 시작한 후 지금은 폰사프린터 시장확대를 위해 스마트관광 전문회사 리멤버나우와 손잡고 열심히 무인 포토 시장을 개척중이며, 오는 11월 인터넷 시장 진출과 더불어 글로벌시장으로 도전을 준비중입니다.

